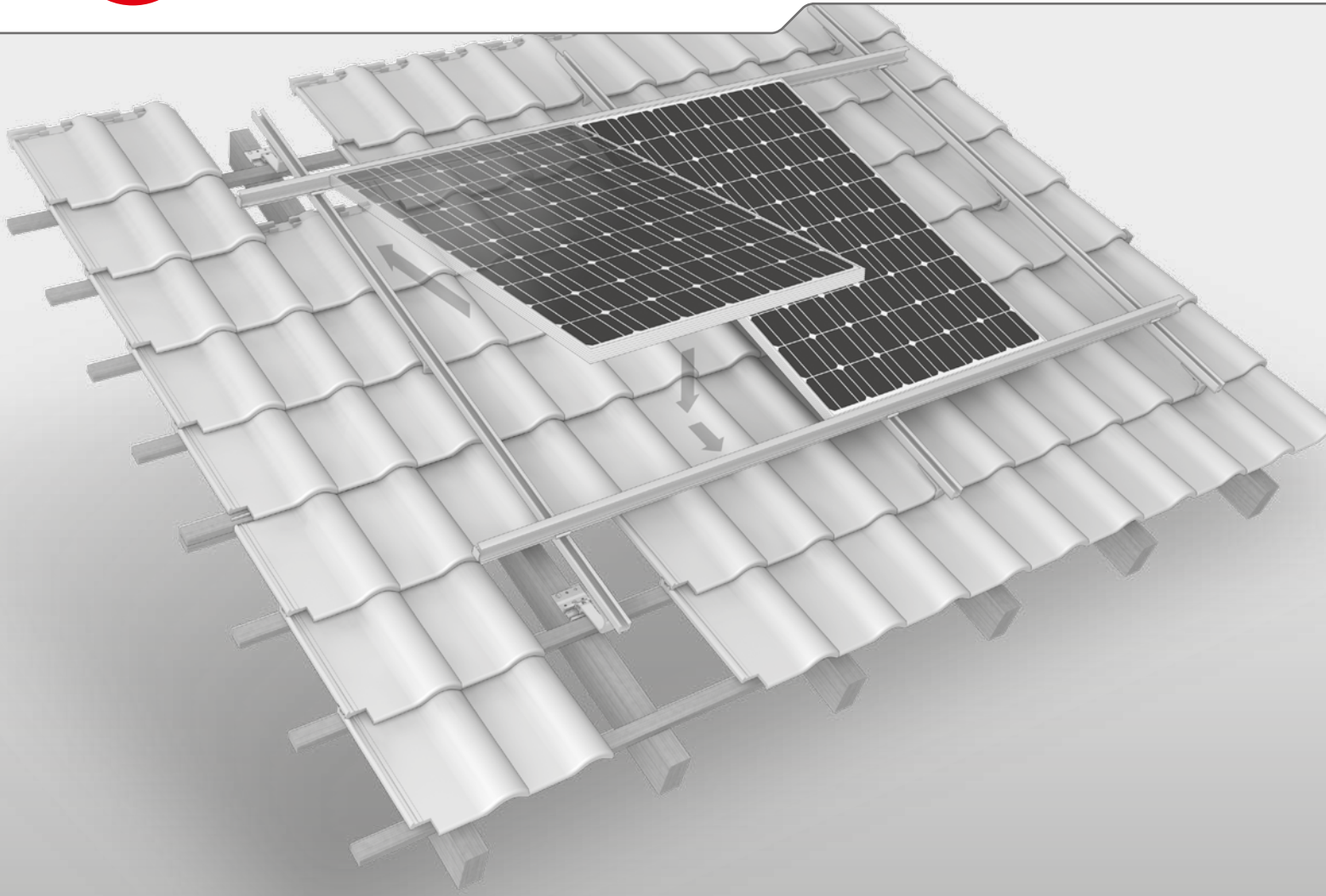




Einlegesystem

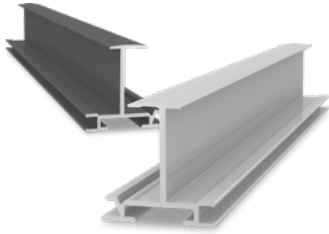


- ▶ Blitzschnelles Verlegen der Module ohne Schrauben, Klemmen und Hilfestellung
- ▶ Mit wenigen Bauteilen und ohne Spezialwerkzeuge leicht zu montieren
- ▶ Formschönes Gesamtbild durch geschlossene Oberfläche
- ▶ Zusätzliche Versteifung der Modulrahmen durch Einlegeprofil



In Kooperation mit
solarteam ●

Komponenten



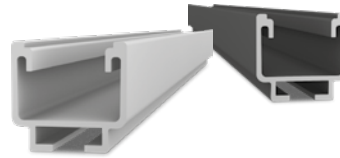
Einlegeschielen

- ▶ Intelligente Lösung zur effizienten Modulverlegung
- ▶ Geschlossene Oberfläche auch schwarz verfügbar



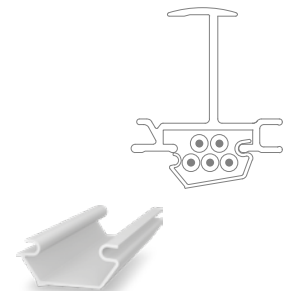
Kreuzverbinder

- ▶ Fixierung für Einlegeschiene auf SolidRail
- ▶ Simple Montage



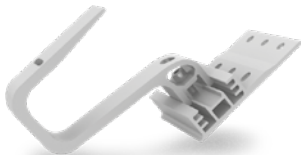
SolidRail

- ▶ Robuste Montagewise
- ▶ Unterschiedliche Lastfälle
- ▶ Hohe Spannweiten
- ▶ Schwarze Färbung möglich



Kabel-Management

- ▶ Schnelle Kabelverlegung unterhalb der Einlegeschielen
- ▶ Bis zu 5 Kabel



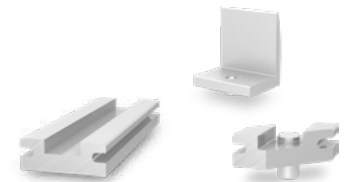
CrossHook 3S+/4S+

- ▶ Höhenverstellbar und seitlich verschiebbar
- ▶ Auch auf schmalen Sparren einsetzbar



Stockschraube mit Adapterblech

- ▶ Für Wellfaserzementdeckungen mit Holzunterkonstruktionen
- ▶ Mit abZ



Zubehör

- ▶ Schienenverbinder Einlegeschiene
- ▶ Seitlicher Anschlag
- ▶ Horizontal-Endwinkel

Technische Daten

	Einlegesystem
Anwendungsbereich	Schrägdächer mit Pfannenziegeln oder Wellfaserzement
Befestigungsart / Dachanbindung	Dachhaken oder Stockschrauben
Mögliche Modulrahmenhöhen (H)	<ul style="list-style-type: none"> ▶ 35 mm ▶ 40 mm ▶ Weitere Höhen auf Anfrage
Technische Besonderheiten	7 mm Abstand zwischen Einlegeschielen notwendig
Modulorientierung	Landscape und Portrait
Material	<ul style="list-style-type: none"> ▶ Montagewise und Kreuzverbinder: Aluminium EN AW-6063 T66 ▶ Kleinteile: Edelstahl (1.4301) A2-70
SolidRail Längen [m]	Pressblank: 4,15 und 6,10 Schwarz eloxiert: 6,10
Einlegeschielen Längen [m]	Pressblank: 5,10 Schwarz eloxiert: 5,10

