



330 - 340 Wp 120 MONOKRISTALLINE HALB-ZELLEN

AEG Solarmodule stehen für leistungsfähige Module und eine hohe Zuverlässigkeit für langfristige verlässliche Erträge.



OPTIMIERTES DESIGN, HÖCHSTE EFFIZIENZ

AEG Solarmodule mit Halbzellen und 9 Busbar-Technologie wurden entwickelt um Effizienz und Anlagenerträge zu maximieren. Die mit 110 cm extralangen Kabel ermöglichen höhere Flexibilität bei geringerem Installationsaufwand.



AUSGEWÄHLTE KOMPONENTEN, PREMIUM LOOK

Die sorgfältige Auswahl der Komponenten (Zellen, Backsheet und Rahmen) sorgt für ein erstklassiges Produktbild und bietet einen zusätzlichen ästhetischen Wert.

UMFASSEND ZERTIFIZIERT

AEG Solarmodule und deren Produktionsstätten entsprechen den aktuellen Qualitäts- und Sicherheitsstandards, um eine hohe Zuverlässigkeit zu gewährleisten. Die Produktionsstätten sind nach ISO 9001, ISO 14001 und OHSAS 18001 zertifiziert. Die AEG Solarmodule sind u.a. zertifiziert über:



ALLE VORTEILE IM ÜBERBLICK

Premium Solarmodul bestehend aus hochwertigen Komponenten
Hohe Effizienz bis 340 Wp
Zertifiziert nach IEC 61215:2016, IEC 61730:2016
12 Jahre Produktgarantie
25 Jahre lineare Leistungsgarantie



ELEKTRISCHE KENNDATEN UNTER STC ¹

AS-M1203-H-330

AS-M1203-H-335

AS-M1203-H-340

Parameter	Unit	AS-M1203-H-330	AS-M1203-H-335	AS-M1203-H-340
Nennleistung (P _{max})	[Wp]	330	335	340
Sortierung ²	[Wp]	-0 / +5	-0 / +5	-0 / +5
Spannung bei Maximalleistung (V _{mp})	[V]	34.17	34.44	34.69
Strom bei Maximalleistung (I _{mp})	[A]	9.66	9.73	9.80
Leeraufspannung (V _{oc})	[V]	41.32	41.61	41.88
Kurzschlussstrom (I _{sc})	[A]	10.14	10.22	10.30
Modulwirkungsgrad (η _m)		19.5%	19.8%	20.1%
Maximale Systemspannung	[V]	1000	1000	1000
Maximale Reihensicherung	[A]	20	20	20

ELEKTRISCHE KENNDATEN UNTER NMOT ³

Parameter	Unit	AS-M1203-H-330	AS-M1203-H-335	AS-M1203-H-340
Maximalleistung (P _{max})	[W]	246.1	249.8	253.5
Spannung bei Maximalleistung (V _{mp})	[V]	31.85	32.10	32.35
Strom bei Maximalleistung (I _{mp})	[A]	7.73	7.78	7.84
Leeraufspannung (V _{oc})	[V]	38.85	39.12	39.37
Kurzschlussstrom (I _{sc})	[A]	8.16	8.22	8.28

MECHANISCHE KENNDATEN

Solarzellen	120 [(6 × 10) × 2] monokristallines Silizium, 158,75 × 79,37 mm halb-Zellen
Vorderglas	3.2 mm (0.12") hochtransparentes getempertes Glas
Backsheet	weiß
Einkapselung	EVA (Ethylen-Vinylacetat)
Rahmen	Eloxierte Aluminiumlegierung, silber oder schwarz („zebra“)
Anschlußdose	IP67, 3 Bypass-Dioden
Kabel	UV-beständig, 110 cm (43.3"), sec. 4.0 mm ²
Anschluß	MC4-kompatibel
Maße	1692 mm x 1002 mm x 35 mm (66,6" x 39,4" x 1,38")
Gewicht	19.1 kg (42.1 lbs)
Maximale Belastbarkeit	Wind: 2400 Pa / Schnee: 5400 Pa

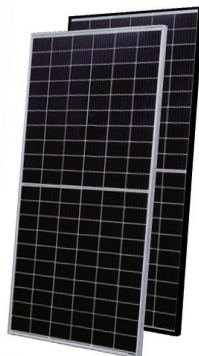
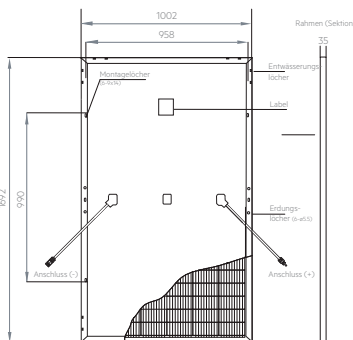
MECHANISCHE KENNDATEN

NOCT	44°C ± 2°C
Temperaturkoeffizient P _{max} (γ)	-0.343 %/C
Temperaturkoeffizient V _{oc} (β)	-0.272 %/C
Temperaturkoeffizient I _{sc} (α)	0.035 %/C
Betriebstemperatur	-40°C bis + 85°C

VERPACKUNG

Module pro Palette	31 St. / Palette
Ladefähigkeit	806 St. / 40 ft HC

TECHNISCHE ZEICHNUNGEN



Modulmaße sind in mm ausgedrückt mit einer Toleranz von +2 mm (+0.079")

1- Standard Test Conditions (STC), Einstrahlung 1000 W/m², Luftmasse AM=1.5, Zelltemperatur 25°C, Messtoleranz P_{max} ± 3%, Voc ± 3%, I_{sc} ± 5%

2- AEG PV-Module sind bei der Herstellung plusortiert: es werden nur Module ausgeliefert, die nach den Leistungstests die ausgewiesene Nennleistung oder mehr erreichen. Die Leistungstoleranz der AEG PV-Module liegt zwischen -0 Wp und + 5 Wp.

3- Nominal Module Operating Temperature (NMOT): Einstrahlung 800 W/m², Windgeschwindigkeit 1m/s, Umgebungstemperatur 20°C, Luftmasse AM=1.5)

4- Lineare Leistungsgarantie über 25 Jahre mit garantierten 97% der Spitzenleistung bei Standard-Test-Bedingungen während des ersten Jahres sowie eine maximale Leistungsreduzierung von 0.7% pro Jahr für die Restzeit. Die vollständigen Garantiebedingungen sind unter www.aeg-industrialsolar.de verfügbar.

© Solar Solutions GmbH. Spezifikationen können sich ohne Ankündigung ändern. Code: AS-M1203-H-KMONT-988-330-340 / Version 2020.03.V1EN

AEG is a registered trademark used under license from AB Electrolux (publ).

GARANTIE

Produktgarantie	12 Jahre
Leistungsgarantie	25 Jahre, lineare Leistungsgarantie ⁴

KENNLINIEN

